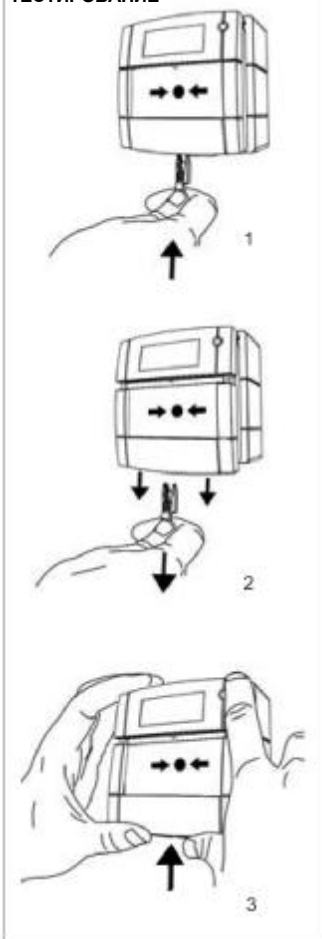
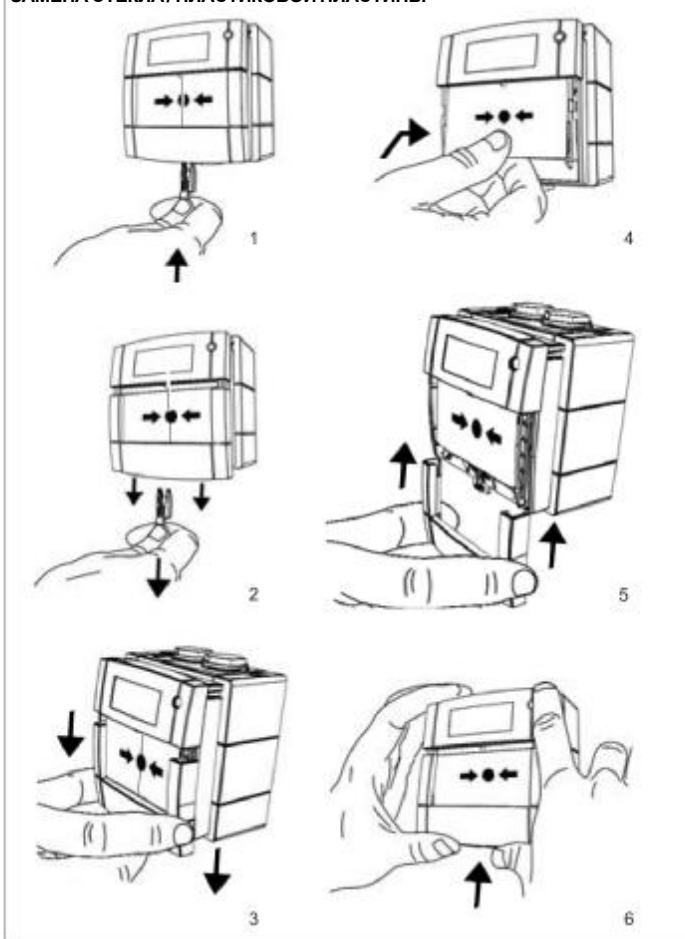


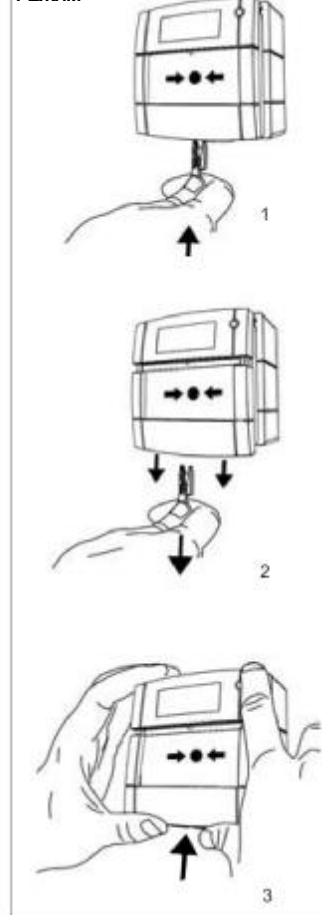
ТЕСТИРОВАНИЕ



ЗАМЕНА СТЕКЛА / ПЛАСТИКОВОЙ ПЛАСТИНЫ



УСТАНОВКА В ДЕЖУРНЫЙ РЕЖИМ



ПРИМЕЧАНИЕ

Не перетягивайте крепежные винты.
Избегайте попадания на извещатель смазочных материалов, чистящих растворителей, продуктов на основе бензина.
При переустановке водонепроницаемой крышки необходимо переустановить герметизирующую прокладку.

УСТАНОВКА

Монтажная коробка имеет 3 отверстия диаметром 20 мм с резьбой для подсоединения гермовводов. Два отверстия закрыты заглушками и могут использоваться в случае необходимости. Входные отверстия монтажной коробки не следует подвергать чрезмерным напряжениям со стороны кабеля или гермовводов.

МОНТАЖ ШЛЕЙФОВ

Подключение шлейфа сигнализации к извещателям серии WCP производится через 4-х проводной терминал, так как показано на рисунке с обратной стороны.

Данный терминал рассчитан на подключение проводников сечением до 2,5 мм².

ЗАЗЕМЛЕНИЕ

Терминал для соединения экрана расположен на дне монтажной коробки. Он рассчитан на подключение двух проводников сечением до 2,5 мм².

Заземляющая пластина поставляется для обеспечения непрерывности металлической трубы, в которой проложен шлейф. Ее следует устанавливать на тыльной стороне монтажной коробки, до ее крепления на стену.

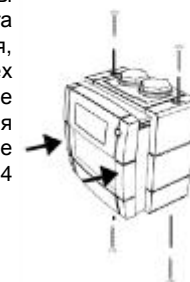
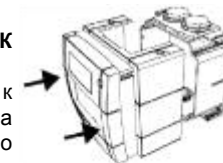
МОНТАЖНАЯ КОРОБКА

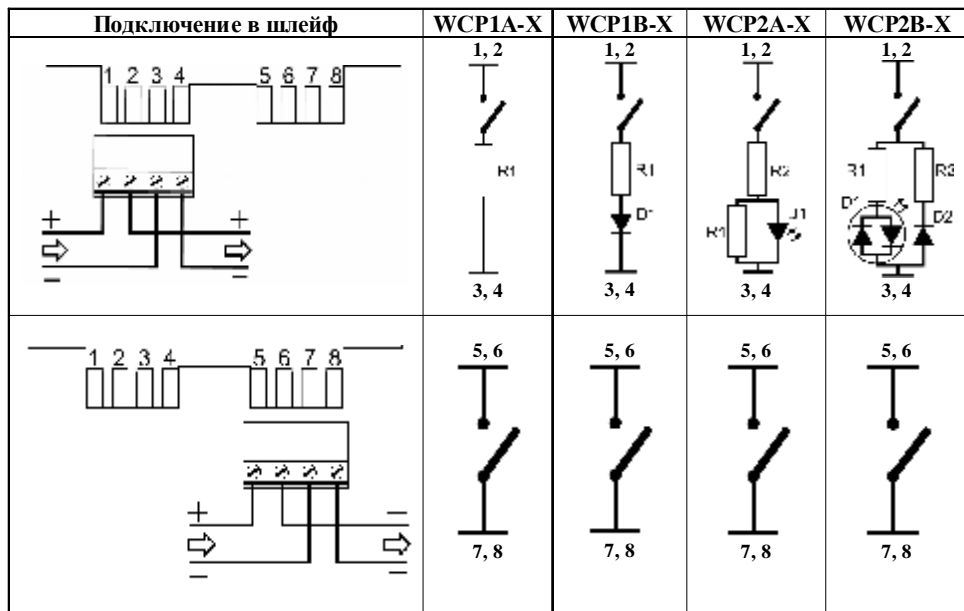
Установка монтажной коробки на подходящую плоскую поверхность выполняется при помощи трех крепежных отверстий и саморезов, поставляемых в комплекте. Подвод кабеля через кабельводы должен осуществляться в вертикальной плоскости. Таким образом монтажная коробка может быть установлена одним или двумя кабельводами вверх.



КРЕПЛЕНИЕ КРЫШКИ WCP К МОНТАЖНОЙ КОРОБКЕ

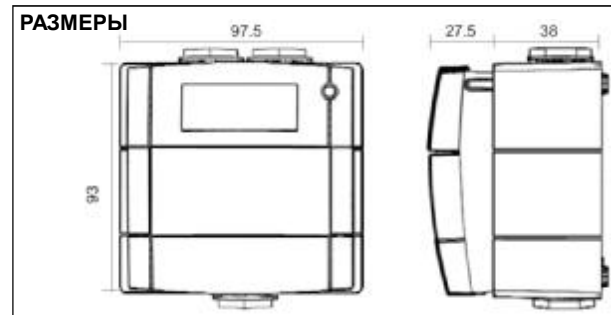
Подключите 4-х проводной терминал к плате извещателя так как это показано на рисунке. Убедитесь, что герметизирующая прокладка правильно установлена в канале с тыльной стороны крышки. Расположите друг на против друга крышку и монтажную коробку извещателя, аккуратно нажимайте на крышку до тех пор пока она не зафиксируется. Не прилагайте чрезмерных усилий. Для закрепления крышки на месте рекомендуется использовать 4 крепежных винта.





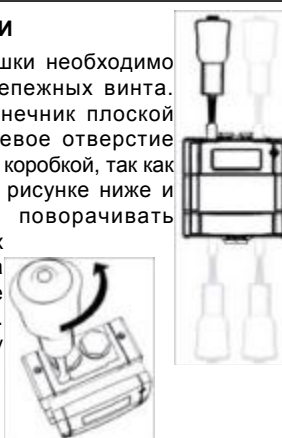
X в обозначении WCP состоит из букв и цифр, которые обозначают цвет извещателя, номиналы его компонентов, вариант установки (поверхностная или врезная), тип приводного элемента (стекло или пластик).

Например: WCP3A-R000SF - ручной пожарный извещатель WCP3A, красный, без резистора, поверхностной установки, с пластиковой пластиной.



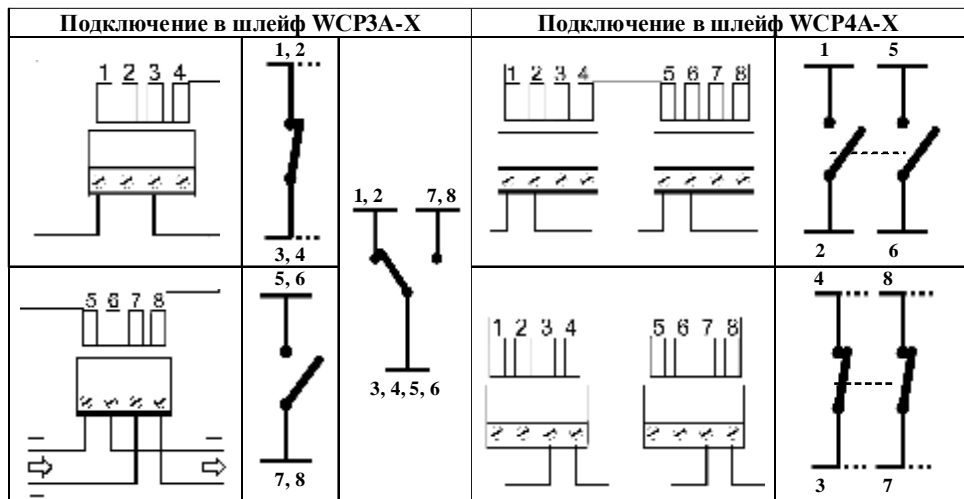
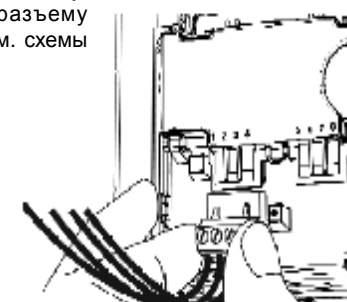
СНЯТИЕ КРЫШКИ

Для снятия крышки необходимо вывернуть 4 крепежных винта. Поместить наконечник плоской отвертки в щелевое отверстие между крышкой и коробкой, так как это показано на рисунке ниже и осторожно поворачивать отвертку до тех пор, пока фиксатор не разблокируется. Потяните крышку от коробки.



УСТАНОВКА ТЕРМИНАЛА

После подключения проводников к терминалу, подключите его к разъему платы извещателя (см. схемы слева)



ТЕХНИЧЕСКИЕ ХАРАКТЕРИСТИКИ



IP = 67



I_{макс} = 2 А



U_{макс} = 30 В



Вес 270 г



от -30°C до +70°C



Цвет корпуса:
красный (R);
желтый (Y);
зеленый (G);
белый (W);
голубой (B)