

7.2. Гарантийный срок хранения оповещателя устанавливается 6 месяцев со дня изготовления оповещателей..

7.3. Безвозмездный ремонт или замена оповещателя в течение гарантийного срока эксплуатации производится предприятием-изготовителем при условии соблюдения потребителем правил эксплуатации, транспортирования и хранения.

8. СВЕДЕНИЯ О РЕКЛАМАЦИЯХ

При отказе в работе или неисправности оповещателя в период гарантийного срока потребителем должен быть составлен технически обоснованный акт о необходимости ремонта и отправке оповещателя предприятию-изготовителю с указанием наименования изделия, его заводского номера, даты выпуска, характера дефекта и возможных причин его возникновения.

220141 Минск ул.Купревича 1-3-241
ООО "Комтид" <http://comtid.com>

9. СВИДЕТЕЛЬСТВО О ПРИЕМКЕ

Оповещатель звуковой ПКИ-МШ соответствует техническим условиям ТУ РБ 37422842.005-99 и признан годным для эксплуатации.

ОТК _____

Дата выпуска _____

4. УКАЗАНИЕ МЕР БЕЗОПАСНОСТИ

4.1. Конструкция оповещателя соответствует общим требованиям безопасности согласно ГОСТ 12.2.007.0.

4.2. При проверке, монтаже и эксплуатации оповещателя необходимо выполнять меры безопасности в соответствии с "Правилами технической эксплуатации электроустановок потребителей" и "Правилами техники безопасности при эксплуатации электроустановок потребителей".

5. УКАЗАНИЯ ПО ЭКСПЛУАТАЦИИ И ОБСЛУЖИВАНИЮ

5.1. Перед установкой необходимо проверить внешний вид оповещателя на наличие повреждений и проверить работоспособность следующим образом: подключить источник питания (типа Б5-7) к выводам оповещателя (рис.2), предварительно установив напряжение питания 12 ± 3 В. При этом оповещатель должен выдать звуковой сигнал.

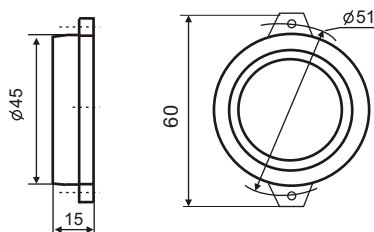


Рис. 1. Габаритные и установочные размеры



ООО "Комтид"

ОПОВЕЩАТЕЛЬ ЗВУКОВОЙ ПКИ-МШ (Шмель)

Паспорт

1. НАЗНАЧЕНИЕ

Оповещатель звуковой ПКИ-МШ предназначен для подачи звукового сигнала в системах пожарной, охранной и охранно-пожарной сигнализации и устанавливается внутри помещений отапливаемого и неотапливаемого типа.

2. ОСНОВНЫЕ ТЕХНИЧЕСКИЕ ДАННЫЕ

- 2.1. Потребляемая мощность - 0,6 Вт
- 2.2. Диапазон напряжения питания - 12 ± 3 В
- 2.3. Уровень звукового сигнала на расстоянии 1 м по оси оповещателя - от 85 до 110 дБ
- 2.4. Габаритные размеры, мм - не более 60x45x15
- 2.5. Масса, кг - не более 0,02
- 2.6. Условия эксплуатации: $-40+55^{\circ}\text{C}$
- 2.7. Степень защиты оболочки оповещателя IP 41 по ГОСТ 14254

3. КОМПЛЕКТНОСТЬ

Оповещатель звуковой ПКИ-МШ - 1 шт.
Паспорт - 1 шт.(на 20 оповещателей)
Индивидуальная упаковка - 1 шт.

5.2. На рис.2 показана схема подключения ПКИ-МШ.

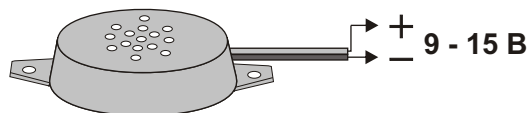


Рис.2 Схема подключения ПКИ-МШ.

6. ТРАНСПОРТИРОВАНИЕ И ХРАНЕНИЕ

6.1. Транспортирование оповещателей в упаковке предприятия-изготовителя может быть произведено всеми видами сухопутного и воздушного транспорта. Значение климатических и механических воздействий при транспортировании должны соответствовать ГОСТ 12997.

6.2. Хранение оповещателей в упаковке должно соответствовать условиям ГОСТ 12997.

7. ГАРАНТИИ ИЗГОТОВИТЕЛЯ

7.1. Гарантийный срок эксплуатации оповещателя устанавливается 24 месяца со дня ввода его в эксплуатацию, включая гарантийный срок хранения.